

禁煙補助薬は、ニコチンガム or ニコチネルパッチ
の2種類から選べます

まずは気軽に 禁煙体験！



ノンスモ 禁煙

サポートプログラム

Road To Smoking Cessation

参加者募集中！

通院 の必要なし！

お薬 は指定場所に **配送**

禁煙情報 でサポート

参加費用 **0円** で **禁煙体験！**

募集期間 2026年5月11日(月) 9:00～定員に到達した日 (最終12月31日※)
募集人数：被保険者 先着 50名



【プログラムに関するお問い合わせ先】
株式会社リンケージサポートデスク
TEL：0120-33-8916
メール：sd@linkage-inc.co.jp

【事業に関するお問い合わせ先】
伊藤忠健康保険組合
TEL：03-3662-9953

詳細は裏側へ ➡

ノンスモ禁煙サポートプログラムのご案内

禁煙サポート
メール受信



ニコチンガムor
ニコチネルパッチで
禁煙体験※



チャット相談や
メールフォロー



※ ノンスモ禁煙サポートプログラムはニコチンガムを2週間分(48個)、
またはニコチンパッチを1週間分(7枚)がご指定の場所に配送されます。

プログラムの流れ

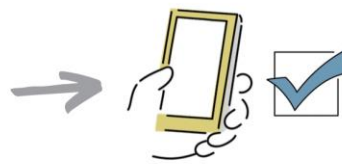
Step1. 禁煙補助薬 (ニコチンガム or ニコチネルパッチ) の服用 & サポートメール (10日間)



申込み

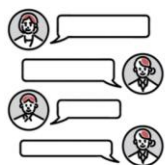


サポートメール配信・補助薬の配送
チャット相談



アンケート(1ヶ月後)

Step2. リンケージサポートデスクによる継続サポート (6ヶ月間)



禁煙体験後も月1回、
フォローメールを配信。
チャット相談は随時可能。

通院や面談なし / チャットで相談
ニコチンガム・ニコチネルパッチは郵送

参加費用

定価 10,000円
(税別)

⇒ 0円

参加費用は
全額健保が負担します。

プログラムのご紹介
動画はこちら



お申し込みはこちら！
お好きなコースをお選びください

ノンスモ禁煙
サポート (ガム)



URL : <https://bit.ly/42tj4eY>

ノンスモ禁煙
サポート (パッチ)



URL : <https://bit.ly/3HS7Gj6>



【プログラムに関するお問い合わせ先】
株式会社リンクエージサポート
TEL : 0120-33-8916

【重要】個人情報の利用にあたっての同意について
ノンスモ禁煙サポートプログラムサイトD-CUBEを通じて取得する参加者の個人情報(記号、番号、氏名、性別、生年月日、住所、実施状況、処方薬情報等)は、本事業の実施及び効果検証のための関係資料の作成を目的として健康保険組合及び委託先である㈱リンクエージが共同利用致します。また、加入事業所と健康保険組合が双方の健康管理事業の効率化及び充実化を図るとともに、双方の健康増進施策の企画、実施、及び効果検証を行うことを目的とした「コーポヘルスの覚書」を締結する事業所に属する参加者においては、本事業への参加者情報、及び進捗状況を事業所と共有し、事業所より参加動向や継続フォローを行います。これらの目的以外で第三者に提供することはありません。以上につき同意をいただいた上でお申込みください。